



# Industrielle Gleichstromversorgung für Produktionsanlagen

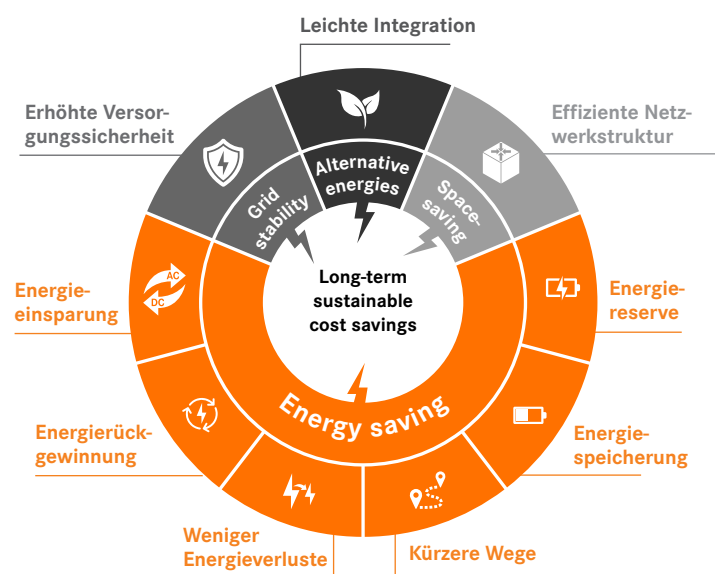
Mit dem weltweit ersten DC-Leitungsportfolio von LAPP

Smartphones, LEDs, Photovoltaik: Sowohl in der Industrie als auch in unserem Alltag wird immer mehr Gleichstrom benötigt. Bei steigendem Automatisierungsbedarf und dem gleichzeitigen Ziel, den CO<sub>2</sub>-Ausstoß von Unternehmen zu reduzieren, müssen über kurz oder lang neue Energieversorgungskonzepte her. Infolge der zunehmenden Energiekosten kann durch eine eigene Photovoltaik-Anlage der Bedarf und die Kosten für Energie aus dem öffentlichen Netz reduziert werden.

Mit dem DC-Leitungsportfolio ebnet LAPP der DC-Technologie den Weg in die Industrie und liefert die wesentlichen Komponenten für den Aufbau einer Gleichstrom-Infrastruktur für den Niederspannungsbereich. LAPP ist seit Jahren in Forschungsprojekten zum Thema Gleichstrom in der Industrie aktiv und im Jahr 2022 als Gründungsmitglied der neu formierten Allianz ODCA (Open Direct Current Alliance) beigetreten und trägt somit zur Technologie-Verbreitung und Diskussion über Gleichstromnetze und ihrer Bedeutung für die Energiewende bei.

## Vorteile verglichen mit Wechselstromnetzen:

- Energieeinsparungen durch weniger Blindleistung und weniger Energieumwandlungsverluste
- Effizientere Energierückgewinnung und -speicherung
- Einfache Einbindung von Batterien, Brennstoffzellen oder erneuerbaren Energien
- Erhöhte Versorgungssicherheit
- Kosteneinsparungen durch hohe Energieeffizienz, geringeren Materialbedarf und Vermeidung von Stillständen



Mehr über Gleichstrom erfahren  
[www.lapp.com/de/at/e/082211](http://www.lapp.com/de/at/e/082211)



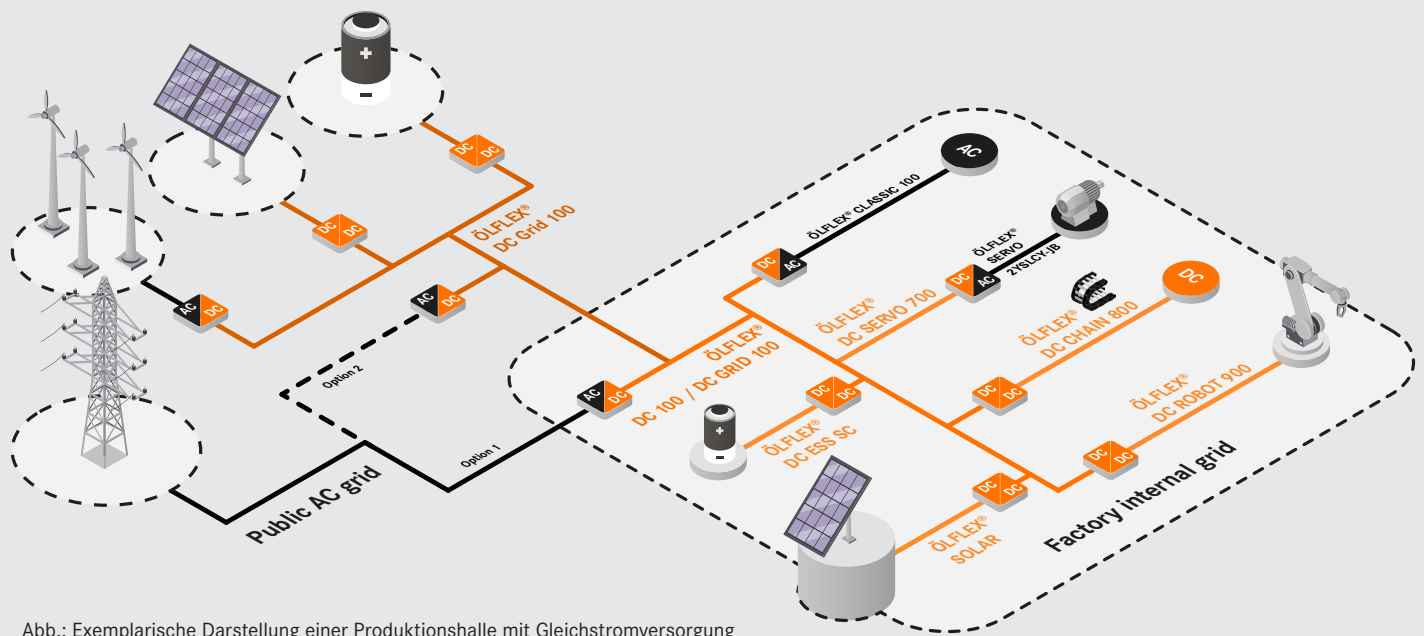






Abb.: Exemplarische Darstellung einer Produktionshalle mit Gleichstromversorgung

## Direct current for every industrial application

Der Gedanke, industrielle Produktionsanlagen auf Gleichstrom umzustellen, kommt nicht von ungefähr, sondern resultiert aus erfolgreich realisierten Gleichstromprojekten, in denen Industrie und Forschung daran arbeiten, die Energiewende in der industriellen Produktion umzusetzen. Verglichen mit Wechselstromnetzen bieten Gleichstromnetze mehr Flexibilität bei gleichzeitig höherer Stabilität. Vor allem hochgradig automatisierte und digital vernetzte

Produktionsumgebungen profitieren von einer dezentralen sowie autarken Stromversorgung und der damit einhergehenden, dauerhaft stabilen Anlagenverfügbarkeit. Einsparpotenziale gibt es darüber hinaus auch bei den benötigten Ressourcen: Elektronikbauteile wie Umrichter, Wandlungsstufen werden reduziert und Filteranlagen werden bei der Nutzung von Gleichstrom mit moderner Umrichter-technologie nicht mehr benötigt.

Unser hochmodernes, auf Gleichstrom ausgerichtetes Produkt-Portfolio:

|                      | Beschreibung  | Farbcode nach DIN EN 60445 | Feste Verlegung | Gelegentlich bewegt | Dauerbewegter Einsatz | Passende Steckverbinder  |  |  |
|----------------------|---|----------------------------|-----------------|---------------------|-----------------------|--|--|--|
| ÖLFLEX® DC 100       | Flexible Anschlussleitung   | ✓                          | ✓               | -                   | -                     | <br>Modulares System MH/MC bis 200 A, bis zu 20 Pole | <br>EPIC® Power K 4/0 bis 80 A, 4-polig | <br>Powerlock bis 650 A, einpolig |
| ÖLFLEX® DC GRID 100  | Erdverlegbares Kabel für Energieverteilung                        | ✓                          | ✓               | -                   | -                     |  |  |  |
| ÖLFLEX® DC ESS SC    | Verdrahtung von Energiespeichersystemen                           | -                          | ✓               | ✓                   | -                     | <br>Rundsteckverbinder bis 150 A, bis zu 6 Pole     |  |  |
| ÖLFLEX® DC SERVO 700 | Anschlussleitung für Frequenzumrichter                            | ✓                          | ✓               | ✓                   | -                     |  |  |  |
| ÖLFLEX® DC CHAIN 800 | Flexible Anschlussleitung für Schleppketten                       | ✓                          | -               | ✓                   | ✓                     |  |  |  |
| ÖLFLEX® DC ROBOT 900 | Flexible Anschlussleitung für Industrieroboter, torsionsbeständig | ✓                          | -               | ✓                   | ✓                     |  |  |  |

Folgen Sie LAPP AUT auf:



Unsere AGBs finden Sie unter [www.lapp.com/de/at/e/000010](http://www.lapp.com/de/at/e/000010)

LAPP Austria GmbH

Bremenstraße 8 · 4030 Linz  
Tel.: +43 732 78 12 72 - 444  
Mail: [sales.at.lat@lapp.com](mailto:sales.at.lat@lapp.com)  
Web: [www.lapp.com/de/at](http://www.lapp.com/de/at)

