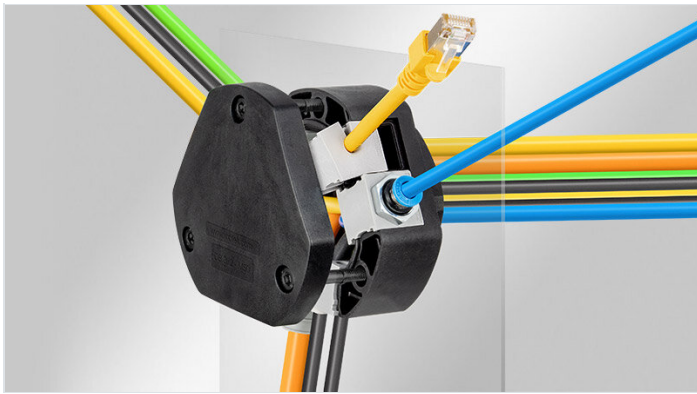


DB Distribution Box - 360° Kabeleinführung, teilbar

für Leitungen mit und ohne Stecker, mit Gewinde M32 - M75* / IP54



Mit dem neuen Verteilergehäuse "Distribution Box" lassen sich zentral eingeführte Leitungen um 360° in alle gewünschten Richtungen verteilen.

Leitungen mit und ohne Stecker von 1 bis 15 mm Durchmesser können eingeführt, abgedichtet und zugleich gemäß DIN EN 62444 zugentlastet werden.

Bei Verwendung von Mehrfachtüllen lassen sich bis zu 48 Leitungen einführen und man erreicht eine sehr hohe Packungsdichte.

Das Verteilergehäuse passt auf metrische Standardausbrüche M32 - M75* und wird mit einer Gegenmutter befestigt, die im Lieferumfang enthalten ist.

Durch den verschraubbaren Deckel und die Verwendung von geteilten Kabeltüllen sind anschließendes Nachrüsten oder Servicearbeiten problemlos möglich.

IP54

HL3
EN 45545-2

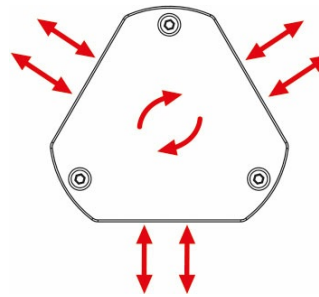
ECOLAB
certified

RoHS
compliant

REACH
COMPLIANCE

Made in
Germany

*M75 verfügbar ab Frühjahr 2023



Technische Daten

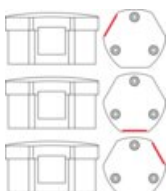
| | |
|-------------------------|--|
| Schutzart IP (EN 60529) | IP54 |
| Material | Polyamid |
| Temperaturbereich | -40 C° bis 140 C° |
| Eigenschaften | vibrationssicher, silikonfrei, halogenfrei |
| Montageart | Verschrauben mit Gegenmutter |

Vorteile

- Sehr schnelle Montage und Bestückung
- Einfache Verteilung der Leitungen im 360° Winkel
- Garantierhalt konfektionierter Leitungen
- Nachrüstung und Servicearbeiten schnell durchführbar
- Passend auf metrische Standardausbrüche M32 – M75*
- Zugentlastung gem. DIN EN 62444
- Verwendung des bewährten KT-Tüllensystems
- Hohe Packungsdichte durch den Einsatz von Mehrfachtüllen
- Hohe Flexibilität durch den Einsatz von Mehrbereichs- und IMAS-CONNECT™ Adaptertüllen
- Gegenmutter ist im Lieferumfang enthalten
- Hohe Stabilität, vibrationssicher
- Mechanischer Schutz des zentralen Einführungspunkts

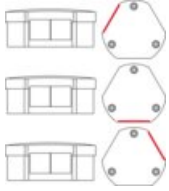
Produktvarianten & Grössen

DB 3x1 | M32



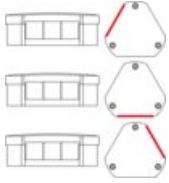
| | |
|---------------------------|---------------|
| Artikelnummer | 54300 |
| EAN | 4251269332524 |
| Verpackungseinheit | 5 |
| Für max. Anzahl Leitungen | 12 |
| Max. Kabeldurchmesser | 15 mm |
| Länge | 72 mm |
| Breite | 67 mm |

| | |
|--------------------------|--------------|
| Höhe | 53 mm |
| Aufbauhöhe | 39.4 mm |
| Ausbruchgrösse, metrisch | M32 |
| Gewinde | M32 x 1,5 |
| Gewindelänge | 13.6 mm |
| Bestückbar mit Tüllen | 3 x KT klein |

DB 3x2 | M50

| | |
|---------------------------|----------------------|
| Artikelnummer | 54301 |
| EAN | 4251269332531 |
| Verpackungseinheit | 5 |
| Für max. Anzahl Leitungen | 24 |
| Max. Kabeldurchmesser | 15 mm |
| Länge | 94.5 mm |
| Breite | 87 mm |

| | |
|--------------------------|---------------------|
| Höhe | 53 mm |
| Aufbauhöhe | 39.4 mm |
| Ausbruchgrösse, metrisch | M50 |
| Gewinde | M50 x 1,5 |
| Gewindelänge | 13.6 mm |
| Bestückbar mit Tüllen | 6 x KT klein |

DB 3x3 | M63

| | |
|---------------------------|----------------------|
| Artikelnummer | 54302 |
| EAN | 4251269332548 |
| Verpackungseinheit | 1 |
| Für max. Anzahl Leitungen | 36 |
| Max. Kabeldurchmesser | 15 mm |
| Länge | 115 mm |
| Breite | 104 mm |

| | |
|--------------------------|---------------------|
| Höhe | 53 mm |
| Aufbauhöhe | 39.4 mm |
| Ausbruchgrösse, metrisch | M63 |
| Gewinde | M63 x 1,5 |
| Gewindelänge | 13.6 mm |
| Bestückbar mit Tüllen | 9 x KT klein |