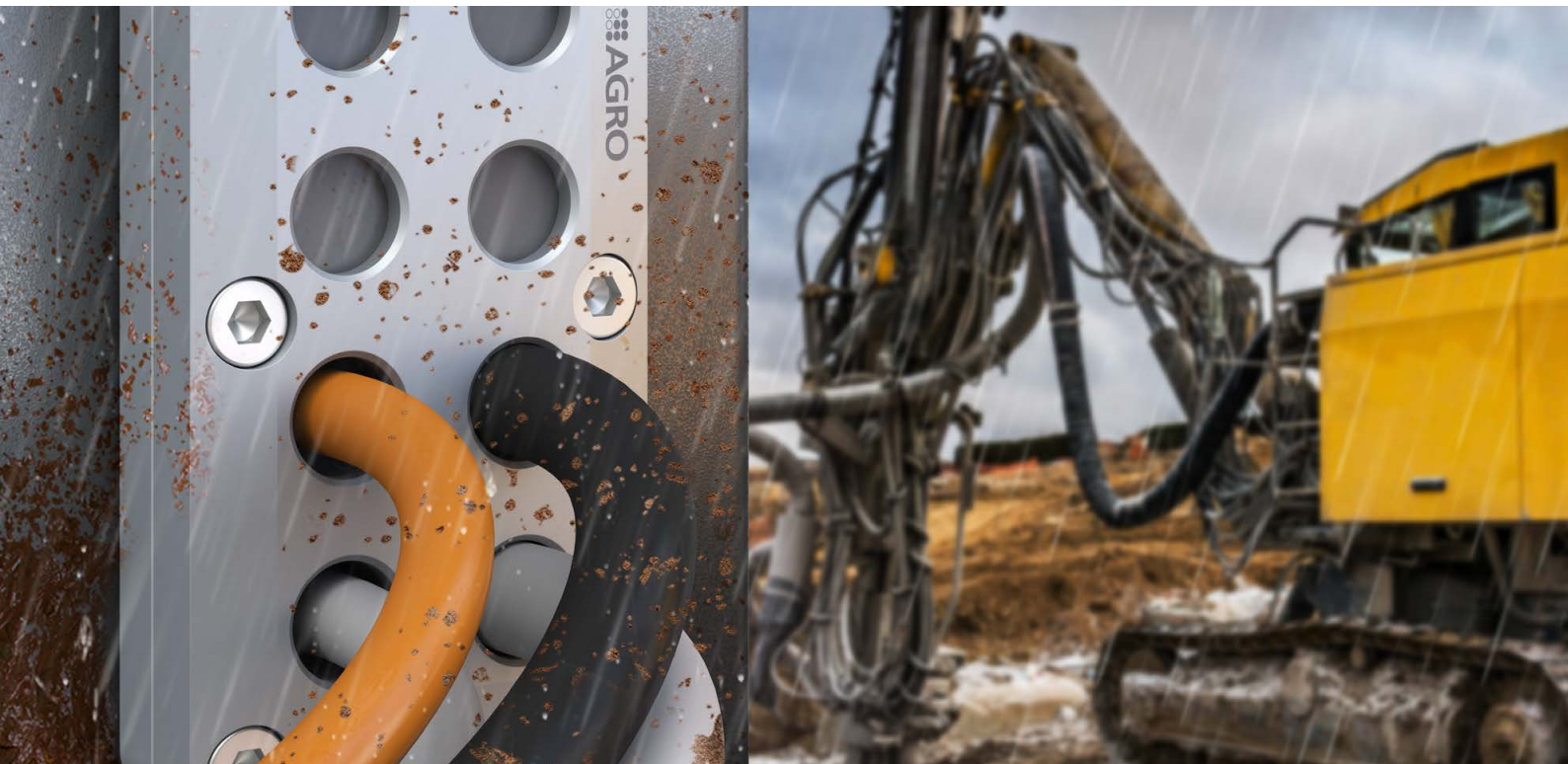


# AGRO MULTI CABLE ENTRY (MCE).

Die neuartige Mehrfachdurchführung für dichte und prozesssichere Kabeldurchführungen.

Neue Masstäbe in punkto Dichtheit und Prozesssicherheit.



# AGRO MULTI CABLE ENTRY (MCE).

Marktneuheit: Bewährte Kabelverschraubungstechnik nach EN 62444 in einer Mehrfachdurchführung.

## Die Vorteile der AGRO MCE im Überblick:

- Hohe Dichtheit IP 68
- Absolute Prozesssicherheit
- Hohe Auszugskräfte nach EN 62444
- Schnell und kostensparend montiert
- Extrem robust & flexibel
- Keine Hilfs- und Schmierstoffe nötig

## Dichtigkeit und Zugentlastung

Bisher sind die auf dem Markt angebotenen Mehrfach-Kabeldurchführungen für viele Anwender nicht zufriedenstellend. Entweder erfüllen sie die geforderten Werte hinsichtlich Dichtheit bzw. Zugentlastung nicht, oder sie sind aufwändig in der Montage, was sich schnell in der Gesamtkostenbetrachtung bemerkbar macht.

Seit über 65 Jahren entwickelt und fertigt AGRO hochwertige Kabelverschraubungen nach EN 62444. Dieses Know-how aus der radialen Verpressung von Dichteinheiten kommt nun erstmals in Kabeldurchführungen zum Einsatz. Die spezielle Konstruktion einer sicheren Zugentlastung und die Verwendung von geprüften Dichteinheiten machen die innovativen MCE zu einem extrem robusten und zuverlässigen Kabeldurchführungssystem.

## Anwendungsbereich

Mehrfachdurchführungen sind weit verbreitet und werden in verschiedenen Branchen genutzt. Sie kommen überall dort zum Einsatz, wo eine grössere Anzahl Kabel in einer geforderten Packungsdichte hindurch zu führen ist. Gegenüber vielen einzelnen Kabelverschraubungen sparen die kompakten MCE Platz und Verwender profitieren von einer rationellen und gut zugänglichen Montagesituation – selbst unter beengten Platzverhältnissen.

Die Anwendungsgebiete erstrecken sich dabei von Projekten in der Infrastruktur (öffentliche Bauten wie Tunnelbau, IT-Rechenzentren und Telekommunikationsnetze), über Schaltschrank- und Anlagenbau, Fahrzeug-, Schifffahrts-, Offshore- und Energie-Technik bis hin zur verarbeitenden Industrie.

## Prozesssicherheit und schnelle Montage

Sobald die beiden Aluminium-Hälften der kompakten Kabeldurchführung mittels sechs Kompressionsschrauben zueinander verschraubt sind, dichtet das System prozesssicher ab. Sämtliche Schrauben sind aus rostfreiem Edelstahl gefertigt und von der Frontseite her leicht zugänglich. Hilfs- und Schmierstoffe werden nicht benötigt, so dass die Montage einfach, schnell und kostensparend mit einem Inbus-Schraubwerkzeug erfolgen kann.



**...ab sofort bestellbar!**

# Für eine dichte und prozesssichere Durchführung: AGRO MCE.

- Dichteinheiten:
- Millionenfach bewährt in Standard-Kabelverschraubungen
  - Abdichtung nach IP68 (min. 0,1 bar während 30 Minuten)
    - Sicherstellung hoher Auszugskräfte
    - Kabel-Klemmbereich von  $\varnothing 5.5$  bis 21.5 mm
    - Geschlitzt für den Austausch im Servicefall

## MCE-System:

- Verlässliche Prozesssicherheit
- Grosse Robustheit und Dichtigkeit
- Auch für Anwendungen mit erhöhten Umwelтанforderungen geeignet
- Vorkonfektionierte Systeme können am Montageort rationell installiert werden
- Für die Montage sind keine weiteren Hilfs- oder Schmierstoffe nötig



## Gehäuse:

- Hochfeste Halbschalen aus eloxiertem Aluminium
- An branchenüblichen Standardabmessungen orientiertes Bohrbild

## Technische Daten

Material Rahmen:	Aluminium eloxiert, korrosionsbeständig
Dicht-Elemente:	NBR
Flachdichtung:	CR (Chloropren-Kautschuk)
Aussenabmessungen:	(L x B x H verschraubt) 148 x 79 x 26 mm
Einsatztemperatur:	-30°C / +105°C
Zugentlastung:	Nach EN 62444
Schutzklasse:	IP 68 (min. 0,1 bar während 30 Minuten)
Werkstoffe:	Gemäss REACH- und RoHS-Standards

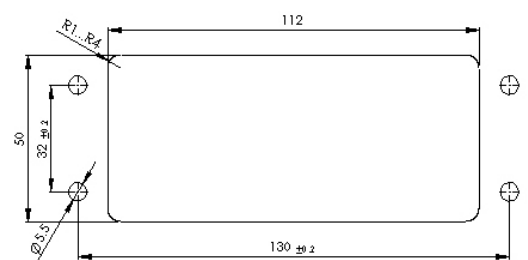


## Produktvarianten und Grössen

Artikel-No.	E-No.	Anzahl Durchführungen	Kabeldurchmesser	Befestigungsschrauben	Referenzgrösse
1908.88.10.001	121 810 108	10	$\varnothing 5.5 - \varnothing 7.5$	4x M5, Innensechskant	M20
1908.88.08.002	121 810 208	8	$\varnothing 7.5 - \varnothing 10.0$	4x M5, Innensechskant	M20
1908.88.08.003	121 810 308	8	$\varnothing 10.0 - \varnothing 12.5$	4x M5, Innensechskant	M25
1908.88.08.004	121 810 408	8	$\varnothing 12.5 - \varnothing 15.5$	4x M5, Innensechskant	M25
1908.88.03.005	121 810 508	3	$\varnothing 15.5 - \varnothing 18.5$	4x M5, Innensechskant	M32
1908.88.03.006	121 810 608	3	$\varnothing 18.5 - \varnothing 21.5$	4x M5, Innensechskant	M32

## Vollgummi-Dichteinsätze für nicht verwendete Durchführungen:

Artikel-No.	E-No.	Referenzgrösse	Passend zu	Verpackungseinheit
1900.19.30.03	121 902 558	M20	1908.88.10.001	5
1900.23.30.03	121 902 658	M20	1908.88.08.002	5
1900.26.30.03	121 902 758	M25	1908.88.08.003 & 1908.88.08.004	5
1900.34.30.03	121 902 958	M32	1908.88.03.005 & 1908.88.03.006	5



# Die kompakten **AGRO Progress Multi Verschraubungen**.

AGRO Progress Multi-Kabelverschraubungen mit geschlitzten Mehrfach-Dichteinsätzen eignen sich ideal für Anwendungen, wo wenige Kabel in kompakter Bauweise durch eine Wand zu führen sind.

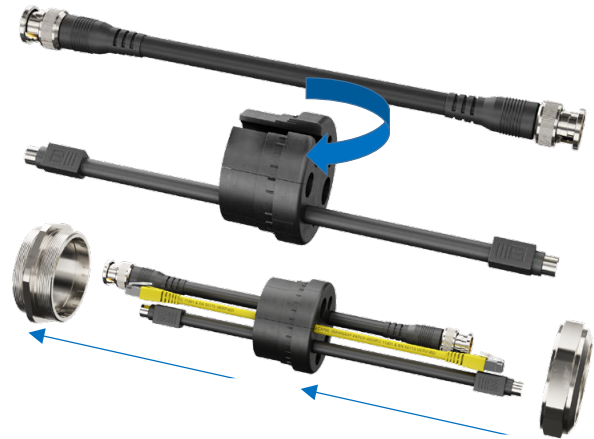
Die bewährten Jumbo-Kabelverschraubungen sind neu auch in den Grössen M50, M63 und M75 erhältlich.

Beispiele Multi Verschraubungen: 7-Loch respektive für Flachkabel.



## AGRO Progress Multi Kabelverschraubungen

- Für M50, M63, M75
- Bohrbild des Dichteinsatzes frei konfigurierbar
- Geschlitzte Dichteinsätze für vorkonfektionierte Kabel bis zur lichten Weite der Kabelverschraubungshälften.
- Kontaktieren Sie Ihren AGRO-Ansprechpartner für eine individuelle Ausführung



## Komplementärprodukte.



### Druckausgleichselemente und Zubehör

Ein umfangreiches Sortiment an Zubehörteilen wie Gegenmuttern, Reduktionen und Erweiterungen und Verschlusschrauben sowie Druckausgleichs- und Entwässerungselemente aus Messing und Kunststoff komplettieren das Angebot.



### AGROflex

Geflechtschläuche in Polyester und Polyamid zur Bündelung und Ummantelung elektrischer Leitungen sowie orange Geflechtschläuche für den Hochvoltbereich in Fahrzeugen.



### Progress® EMV Kabelverschraubungen

aus Messing sorgen für eine niederimpedante Verbindung zwischen Schirmgeflechte und Metallgehäuse bei einer gleichzeitig sicheren Kabeleinführung.

## Technische Information und Beratung

Für weiterführende Informationen zu den Produkten, Systemlösungen und Kommunikationsmedien finden Sie aktuell auf unserer Internetseite. [www.agro.ch](http://www.agro.ch)

Für ergänzende Fragen oder Informationen steht Ihnen unser technisches Beraterteam gerne zur Verfügung und freut sich auf das Gespräch mit Ihnen: **+41 (0)62 889 47 47**

